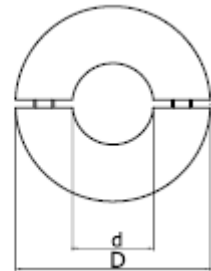
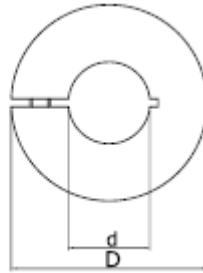


Bagues de serrage



Référence de commande **BAA1-06(-RC)**

Type ↑
 Matériau ↑
 1 – 2 parties ↑
 Alésages ↑
 Rainure de clavette ↑

Caractéristiques techniques et dimensionnelles

Référence				Dimensions			Vis de serrage	
En 1 partie		En 2 parties		d	D	W	DIN912	Couple de serrage max Nm
Acier	Inox	Acier	Inox					
BAA1-08	BAI1-08	BAA2-08	BAI2-08	8	18	9	M3 x 8	2,1
BAA1-10	BAI1-10	BAA2-10	BAI2-10	10	24	9	M3 x 10	2,1
BAA1-12	BAI1-12	BAA2-12	BAI2-12	12	28	11	M4 x 12	4,6
BAA1-15	BAI1-15	BAA2-15	BAI2-15	15	34	13	M5 x 16	9,5
BAA1-16	BAI1-16	BAA2-16	BAI2-16	16	34	13	M5 x 16	9,5
BAA1-18	BAI1-18	BAA2-18	BAI2-18	18	36	13	M5 x 16	9,5
BAA1-20	BAI1-20	BAA2-20	BAI2-20	20	40	15	M6 x 16	16
BAA1-25	BAI1-25	BAA2-25	BAI2-25	25	45	15	M6 x 16	16
BAA1-30	BAI1-30	BAA2-30	BAI2-30	30	54	15	M6 x 18	16
BAA1-32	BAI1-32	BAA2-32	BAI2-32	32	54	15	M6 x 18	16
BAA1-35	BAI1-35	BAA2-35	BAI2-35	35	57	15	M6 x 18	16
BAA1-40	BAI1-40	BAA2-40	BAI2-40	40	60	15	M6 x 18	16
BAA1-50	BAI1-50	BAA2-50	BAI2-50	50	78	19	M8 x 25	39

A.C.C.&S. SAS

57 rue de la Grossau - F-67100 STRASBOURG
 tél : +33 [0]3 88 55 94 94 / fax : +33 [0]3 88 55 94 95
 infos@acces.ac / www.acces.ac