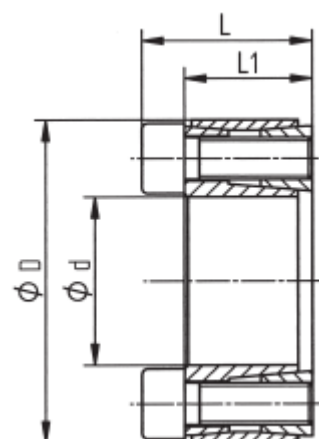


Moyeu expansible en acier KBS52



Tolérances recommandées :
Arbre h8
Moyeu H8

Référence de commande **KBS52 - 24 x 46**
Type ↑ Ø d ↑ Ø D ↑



Caractéristiques dimensionnelles et techniques

Dimensions du moyeu expansible				Couple transmissible T Nm	Pression de surface de contact entre moyeu expansible et		Vis de serrage			Masse kg
Ø d mm	Ø D mm	L mm	L1 mm		arbre P _w N/mm ²	moyeu P _N N/mm ²	DIN912	couple de serrage T _A Nm	Qté	
16	32	21	17	82	135	68	M4x14	5	4	0.07
18	40	24,5	18	211	234	105	M6x16	17	4	0.12
19	41	24,5	18,5	223	221	103	M6x16	17	4	0.12
20	42	24,5	18,5	235	210	100	M6x16	17	4	0.13
22	44	24,5	18,5	258	191	96	M6x16	17	4	0.14
24	46	24,5	18,5	423	175	91	M6x16	17	6	0.15
25	47	24,5	18,5	440	224	119	M6x16	17	6	0.17
28	50	24,5	18,5	493	200	112	M6x16	17	6	0.17
30	52	24,5	18,5	528	187	108	M6x16	17	6	0.17
32	54	24,5	18,5	564	175	104	M6x16	17	6	0.22
35	57	28	22	822	221	136	M6x18	17	8	0.23
36	58	28	22	845	215	134	M6x18	17	8	0.25
38	60	28	22	892	204	129	M6x18	17	8	0.28
40	62	28	22	939	194	125	M6x18	17	8	0.29
42	70	36	28	1784	265	159	M8x18	41	8	0.46
45	73	36	28	1911	247	152	M8x18	41	8	0.50
48	76	36	28	2039	232	146	M8x18	41	8	0.51
50	78	36	28	2124	223	143	M8x18	41	8	0.52
55	83	36	28	2628	270	179	M8x18	41	9	0.62
60	88	36	28	2867	247	169	M8x18	41	9	0.65
65	93	36	28	3106	228	160	M8x16	41	9	0.69
70	105	45	35	5287	233	155	M10x25	83	9	1.20
75	110	45	35	5664	217	148	M10x25	83	9	1.26
80	115	45	35	6042	271	189	M10x25	83	9	1.35
85	120	45	35	7133	255	181	M10x25	83	10	1.40
90	125	45	35	7553	241	174	M10x25	83	10	1.46
95	130	45	35	7972	228	167	M10x25	83	10	1.50
100	138	48	38	8392	206	150	M10x25	83	10	1.75
110	148	48	38	9231	188	139	M10x25	10	83	2.20

Substitution* à GERWAH PSV-2008
RINGBLOCK RB-1000
TOLLOK TLK-109/139

*dimensions et caractéristiques à vérifier selon tableaux ci-dessus.

A.C.C.&S. SAS

57 rue de la Grossau - F-67100 STRASBOURG
tél : +33 [0]3 88 55 94 94 / fax : +33 [0]3 88 55 94 95
infos@acces.ac / www.acces.ac