

Moyeu expansible en acier KBS40

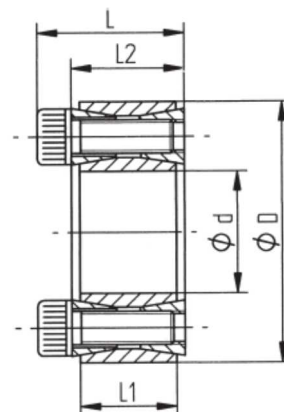


Tolérances recommandées :

Arbre h11

Moyeu H11

Référence **KBS40** - **75** x **115**
de commande Type ↑ Ø d ↑ Ø D ↑



Caractéristiques dimensionnelles et techniques

Dimensions du moyeu expansible					Couple transmissible T Nm	Pression de surface de contact entre moyeu expansible et		Vis de serrage			Masse kg
Ø d mm	Ø D mm	L mm	L1 mm	L2 mm		Arbre P _w N/mm ²	moyeu P _N N/mm ²	DIN 912	couple de serrage T _A Nm	Qté	
19	47	28	17	20	255	220	90	M6x18	14	8	0,20
20	47	28	17	20	270	210	90	M6x18	14	8	0,20
22	47	28	17	20	300	195	90	M6x18	14	8	0,20
24	50	28	17	20	360	195	95	M6x18	14	9	0,23
25	50	28	17	20	380	190	95	M6x18	14	9	0,21
28	55	28	17	20	500	187	96	M6x18	14	10	0,25
30	55	28	17	20	530	176	96	M6x18	14	10	0,26
32	60	28	17	20	630	192	105	M6x18	14	12	0,27
35	60	28	17	20	700	180	105	M6x18	14	12	0,28
38	65	28	17	20	860	183	107	M6x18	14	14	0,30
40	65	28	17	20	910	180	110	M6x18	14	14	0,30
42	75	34	20	24	1 500	226	125	M8x22	35	12	0,55
45	75	34	20	24	1 610	210	125	M8x22	35	12	0,56
48	80	34	20	24	1 700	196	115	M8x22	35	12	0,57
50	80	34	20	24	1 770	190	115	M8x22	35	12	0,58
55	85	34	20	24	2 270	200	130	M8x22	35	14	0,60
60	90	34	20	24	2 470	180	120	M8x22	35	14	0,65
65	95	34	20	24	3 040	190	130	M8x22	35	16	0,70
70	110	40	24	28	4 600	210	130	M10x25	70	14	1,25
75	115	40	24	28	4 900	195	125	M10x25	70	14	1,30
80	120	40	24	28	5 200	180	120	M10x25	70	14	1,35
85	125	40	24	28	6 300	195	130	M10x25	70	16	1,45
90	130	40	24	28	6 600	180	125	M10x25	70	16	1,53
95	135	40	24	28	9 600	195	135	M12x30	125	14	1,62
100	145	47	26	33	10 200	200	133	M12x30	125	14	2,10
110	155	47	26	33	10 500	180	125	M12x30	125	14	2,25
120	165	47	26	33	13 100	185	135	M12x30	125	16	2,45
130	180	52	34	38	17 600	165	115	M12x30	125	20	3,45
140	190	52	34	38	20 900	165	125	M12x30	125	22	3,65
150	200	52	34	38	24 200	170	125	M12x30	125	24	3,90
160	210	52	34	38	28 000	170	130	M12x30	125	26	4,45
170	225	60	38	44	32 800	160	120	M14x40	190	22	5,45
180	235	60	38	44	37 800	165	125	M14x40	190	24	6,05
190	250	68	46	52	46 500	150	115	M14x45	190	28	8,25
200	260	68	46	52	52 500	150	115	M14x45	190	30	8,65
220	285	74	50	56	68 000	150	115	M16x50	295	26	11,15

Sur demande : autres diamètres
version inox

Substitution* à
GERWAH PSV-2001
RINGBLOCK RB-1120
RINGFEDER RFN-7012
RINSPANN RLK-200
TOLLOK TLK-200

A.C.C.&S. SAS

57 rue de la Grossau - F-67100 STRASBOURG
tél : +33 [0]3 88 55 94 94 / fax : +33 [0]3 88 55 94 95
infos@acces.ac / www.acces.ac

**dimensions et caractéristiques à vérifier selon tableaux ci-dessus.*

A.C.C.&S. SAS

57 rue de la Grossau - F-67100 STRASBOURG
tél : +33 [0]3 88 55 94 94 / fax : +33 [0]3 88 55 94 95
infos@acces.ac / www.acces.ac