

Moyeu expansible en acier KBS16

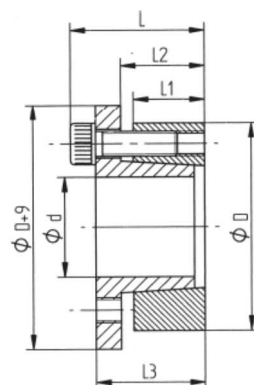


Tolérances recommandées :

Arbre : h8

Moyeu : H8

Référence **KBS16 - 75 x 115**
de commande Type ↑ Ø d ↑ Ø D ↑



Caractéristiques dimensionnelles et techniques

Dimensions du moyeu expansible						Couple transmissible	Pression de surface de contact entre moyeu expansible et		Vis de serrage			Masse
Ø d mm	Ø D mm	L mm	L1 mm	L2 mm	L3 mm	T Nm	Arbre P _w N/mm ²	moyeu P _N N/mm ²	DIN 912	couple de serrage T _A Nm	Qté	kg
18	47	34	17	22	28	260	240	93	M6x20	17	5	0,28
19	47	34	17	22	28	270	230	93	M6x20	17	5	0,28
20	47	34	17	22	28	280	220	95	M6x20	17	5	0,28
22	47	34	17	22	28	300	200	95	M6x20	17	5	0,29
24	50	34	17	22	28	400	215	107	M6x20	17	6	0,30
25	50	34	17	22	28	420	210	105	M6x20	17	6	0,30
28	55	34	17	22	28	470	190	96	M6x20	17	6	0,33
30	55	34	17	22	28	500	180	95	M6x20	17	6	0,36
32	60	34	17	22	28	720	220	115	M6x20	17	8	0,40
35	60	34	17	22	28	790	200	115	M6x20	17	8	0,41
38	65	34	17	22	28	850	185	105	M6x20	17	8	0,42
40	65	34	17	22	28	900	175	105	M6x20	17	8	0,45
42	75	41	20	25	33	1 520	230	125	M8x25	41	7	0,70
45	75	41	20	25	33	1 620	215	125	M8x25	41	7	0,70
48	80	41	20	25	33	1 720	210	120	M8x25	41	7	0,75
50	80	41	20	25	33	1 820	195	120	M8x25	41	7	0,75
55	85	41	20	25	33	2 300	200	130	M8x25	41	8	0,80
60	90	41	20	25	33	2 500	185	125	M8x25	41	8	0,90
65	95	41	20	25	33	3 050	190	130	M8x25	41	9	1,65
70	110	50	24	30	40	4 660	210	135	M8x25	41	8	1,75
75	115	50	24	30	40	5 000	195	125	M8x25	41	8	1,80
80	120	50	24	30	40	5 300	185	125	M8x25	41	8	1,90
85	125	50	24	30	40	6 350	195	135	M10x30	83	9	1,95
90	130	50	24	30	40	6 760	185	135	M10x30	83	9	2,10
95	135	50	24	30	40	7 900	195	135	M10x30	83	10	2,15
100	145	56	26	32	44	9 700	200	140	M12x35	145	8	2,85
110	155	56	26	32	44	10 600	180	130	M12x35	145	8	3,10
120	165	56	26	32	44	13 000	185	135	M12x35	145	9	3,35
130	180	64	34	40	52	18 900	175	125	M12x35	145	12	4,70
140	190	68	34	40	54	20 600	165	120	M12x35	145	9	5,35
150	200	68	34	40	54	25 100	175	130	M12x35	145	10	5,65
160	210	68	34	40	54	29 100	180	135	M12x35	145	11	5,85
170	225	78	44	50	64	34 100	140	105	M14x40	230	12	8,25
180	235	78	44	50	64	36 100	135	105	M14x40	230	12	8,60

Sur demande : autres diamètres
version inox

Substitution* à GERWAH PSV-2006.3
RINGBLOCK RB-1720
RINSPANN RLK-133
TOLLOK TLK-133

*dimensions et caractéristiques à vérifier selon tableaux ci-dessus.

A.C.C.&S. SAS

57 rue de la Grossau - F-67100 STRASBOURG
tél : +33 [0]3 88 55 94 94 / fax : +33 [0]3 88 55 94 95
infos@acces.ac / www.acces.ac