

Moyeu expansible en acier KBS13

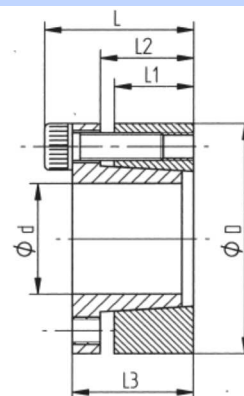


Tolérances recommandées :

Arbre : h8

Moyeu : H8

Référence **KBS13 - 30 x 55**
de commande Type ↑ Ø d ↑ Ø D ↑



Caractéristiques dimensionnelles et techniques

Dimensions du moyeu expansible						Couple transmissible T Nm	Pression de surface de contact entre moyeu expansible et		Vis de serrage			Masse kg
Ø d mm	Ø D mm	L mm	L1 mm	L2 mm	L3 mm		Arbre P _w N/mm ²	moyeu P _N N/mm ²	DIN 912	couple de serrage T _A Nm	Qté	
18	47	34	17	22	28	310	314	120	M6x20	14	5	0,26
19	47	34	17	22	28	330	300	120	M6x20	14	5	0,25
20	47	34	17	22	28	380	295	125	M6x20	14	5	0,25
22	47	34	17	22	28	410	270	125	M6x20	14	5	0,25
24	50	34	17	22	28	440	243	120	M6x20	14	6	0,26
25	50	34	17	22	28	560	285	140	M6x20	14	6	0,26
28	55	34	17	22	28	630	255	130	M6x20	14	6	0,29
30	55	34	17	22	28	660	235	130	M6x20	14	6	0,30
32	60	34	17	22	28	960	295	155	M6x20	14	8	0,33
35	60	34	17	22	28	1 050	270	155	M6x20	14	8	0,34
38	65	34	17	22	28	1 140	250	145	M6x20	14	8	0,35
40	65	34	17	22	28	1 200	235	145	M6x20	14	8	0,35
42	75	41	20	25	33	2 040	310	170	M8x25	35	7	0,60
45	75	41	20	25	33	2 180	290	170	M8x25	35	7	0,60
48	80	41	20	25	33	2 300	280	180	M8x25	35	7	0,65
50	80	41	20	25	33	2 430	260	160	M8x25	35	7	0,65
55	85	41	20	25	33	3 070	270	175	M8x25	35	8	0,70
60	90	41	20	25	33	3 350	245	165	M8x25	35	8	0,75
65	95	41	20	25	33	4 080	255	175	M8x25	35	9	0,80
70	110	50	24	30	40	6 280	280	180	M10x30	70	8	1,55
75	115	50	24	30	40	6 680	260	170	M10x30	70	8	1,65
80	120	50	24	30	40	7 130	250	160	M10x30	70	8	1,70
85	125	50	24	30	40	8 480	260	180	M10x30	70	9	1,85
90	130	50	24	30	40	9 080	250	170	M10x30	70	9	1,90
95	135	50	24	30	40	10 580	260	180	M10x30	70	10	2,00
100	145	56	26	32	44	13 380	270	190	M12x35	125	8	2,65
110	155	56	26	32	44	14 580	240	180	M12x35	125	8	2,83
120	165	56	26	32	44	17 880	250	180	M12x35	125	9	3,10
130	180	64	34	40	52	29 980	240	170	M12x35	125	12	4,60
140	190	68	34	40	54	26 980	210	150	M14x40	190	9	4,92
150	200	68	34	40	54	32 980	230	170	M14x40	190	10	5,10
160	210	68	34	40	54	37 980	230	170	M14x40	190	11	5,45
170	225	78	44	50	64	44 980	180	130	M14x40	190	12	7,70
180	235	78	44	50	64	46 980	170	130	M14x40	190	12	8,00

Sur demande : autres diamètres
version inox

Substitution* à GERWAH PSV-2006
RINGBLOCK RB-1710
RINSPANN RLK-132
TOLLOK TLK-132

*dimensions et caractéristiques à vérifier selon tableaux ci-dessus.

A.C.C.&S. SAS

57 rue de la Grossau - F-67100 STRASBOURG
tél : +33 [0]3 88 55 94 94 / fax : +33 [0]3 88 55 94 95
infos@acces.ac / www.acces.ac