

Moyeu expansible en acier KBS11

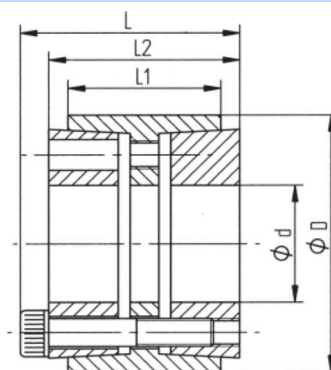


Tolérances recommandées :

Arbre : h8

Moyeu : H8

Référence de commande **KBS11** - **45** x **75**
 Type ↑ $\varnothing d$ ↑ $\varnothing D$ ↑



Caractéristiques dimensionnelles et techniques

Dimensions du moyeu expansible					Couple transmissible T Nm	Pression de surface de contact entre moyeu expansible et		Vis de serrage			Masse kg
$\varnothing d$ mm	$\varnothing D$ mm	L mm	L1 mm	L2 mm		Arbre P _w N/mm ²	moyeu P _N N/mm ²	DIN 912	couple de serrage T _A Nm	Qté	
25	55	46	32	40	840	295	134	M6x35	17	6	0,37
28	55	46	32	40	940	264	134	M6x35	17	6	0,38
30	55	46	32	40	1 000	246	134	M6x35	17	6	0,40
35	60	60	44	54	1 360	174	101	M6x35	17	7	0,60
38	75	62	44	54	2 740	296	150	M8x50	41	7	1,05
40	75	62	44	54	2 880	281	150	M8x50	41	7	1,05
42	75	62	44	54	3 030	268	150	M8x50	41	7	1,10
45	75	62	44	54	3 240	250	150	M8x50	41	7	1,10
48	80	62	44	54	3 950	207	124	M8x50	41	8	1,15
50	80	72	56	64	4 150	200	98	M8x50	41	8	1,15
55	85	72	56	64	5 150	205	104	M8x50	41	9	1,30
60	90	72	56	64	6 200	202	106	M8x50	41	10	1,35
65	95	72	56	64	6 750	187	100	M8x50	41	10	1,45
70	110	88	70	78	11 500	223	114	M10x60	83	10	2,75
75	115	88	70	78	12 300	223	114	M10x60	83	10	3,00
80	120	88	70	78	14 500	215	115	M10x60	83	11	3,15
85	125	88	70	78	15 400	215	115	M10x60	83	12	3,25
90	130	88	70	78	17 800	208	115	M10x60	83	12	3,50
95	135	88	70	78	18 700	208	115	M10x60	83	12	4,80
100	145	112	90	100	26 300	200	107	M12x80	145	11	5,70
110	155	112	90	100	31 800	198	110	M12x80	145	12	6,10
120	165	112	90	100	40 400	212	120	M12x80	145	14	6,60
130	180	130	104	115	51 500	192	112	M14x90	230	12	9,18
140	190	130	104	115	64 700	208	124	M14x90	230	14	9,80
150	200	130	104	115	74 200	208	127	M14x90	230	15	10,40
160	210	130	104	115	84 500	208	128	M14x90	230	16	10,90
170	225	164	134	148	108 200	182	113	M16x110	355	14	16,20
180	235	164	134	148	123 250	184	115	M16x110	355	15	16,85
190	250	164	134	148	133 800	186	116	M16x110	355	16	19,67
200	260	164	134	148	146 000	177	112	M16x110	355	16	20,57
220	285	164	134	148	181 000	188	115	M16x110	355	18	24,46
240	305	164	134	148	218 000	184	119	M16x110	355	20	26,40
260	325	164	134	148	250 000	178	117	M16x110	355	21	28,73
280	355	197	165	177	360 000	185	117	M20x130	690	18	43,00
300	375	197	165	177	428 000	192	123	M20x130	690	20	46,50

Sur demande : autres diamètres
version inox

Substitution* à GERWAH PSV-2005
RINGBLOCK RB 1800
RINGSPANN RLK 400
TOLLOK TLK400/450

*dimensions et caractéristiques à vérifier selon tableaux ci-dessus.

A.C.C.&S. SAS

57 rue de la Grossau - F-67100 STRASBOURG
 tél : +33 [0]3 88 55 94 94 / fax : +33 [0]3 88 55 94 95
 infos@acces.ac / www.acces.ac